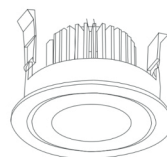
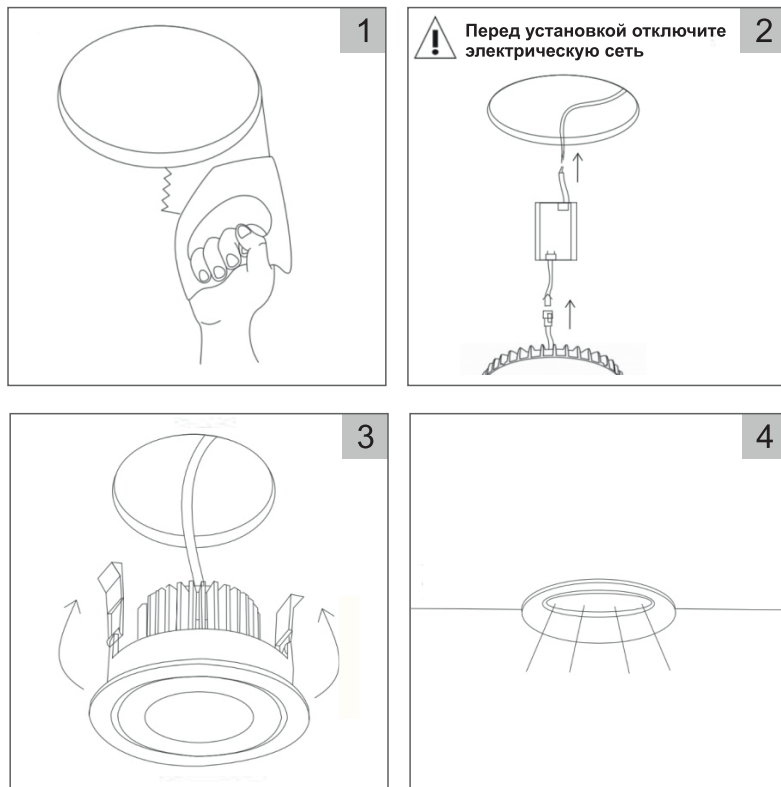

**КОМПЛЕКТАЦИЯ**


Арт.	Наименование	Мощность	Цвет	Цветовая температура	Световой поток	Размер отверстия	Размеры
002339	KZ-DLW-7-NW	7Вт	Белый	4000К	580Лм	Ø75	85x60мм
002346	KZ-DLB-7-NW	7Вт	Черный	4000К	580Лм	Ø75	85x60мм
002340	KZ-DLW-7-WW	7Вт	Белый	3000К	580Лм	Ø75	85x60мм
002347	KZ-DLB-7-WW	7Вт	Черный	3000К	580Лм	Ø75	85x60мм
002341	KZ-DLW-12-NW	12Вт	Белый	4000К	955Лм	Ø95	108x74мм
002348	KZ-DLB-12-NW	12Вт	Черный	4000К	955Лм	Ø95	108x74мм
002352	KZ-DLW-12-WW	12Вт	Белый	3000К	955Лм	Ø95	108x74мм
002342	KZ-DLB-12-WW	12Вт	Черный	3000К	955Лм	Ø95	108x74мм
002343	KZ-DLW-18-NW	18Вт	Белый	4000К	1490Лм	Ø115	138x84мм
002349	KZ-DLB-18-NW	18Вт	Черный	4000К	1490Лм	Ø115	138x84мм
002344	KZ-DLW-18-WW	18Вт	Белый	3000К	1490Лм	Ø115	138x84мм
002350	KZ-DLB-18-WW	18Вт	Черный	3000К	1490Лм	Ø115	138x84мм
002345	KZ-DLW-30-NW	30Вт	Белый	4000К	2620Лм	Ø135	160x84мм
002351	KZ-DLB-30-NW	30Вт	Черный	4000К	2620Лм	Ø135	160x84мм
012767	KZ-2-DLW-7-NW	7Вт	Белый	4000К	670Лм	Ø70	85x63мм
013129	KZ-2-DLW-7-WW	7Вт	Белый	3000К	670Лм	Ø70	85x63мм
013130	KZ-2-DLB-7-NW	7Вт	Черный	4000К	670Лм	Ø70	85x63мм
013134	KZ-2-DLB-7-WW	7Вт	Черный	3000К	670Лм	Ø70	85x63мм
012768	KZ-2-DLW-12-NW	12Вт	Белый	4000К	1100Лм	Ø95	118x7мм
013131	KZ-2-DLW-12-WW	12Вт	Белый	3000К	1050Лм	Ø95	118x7мм
013135	KZ-2-DLB-12-NW	12Вт	Черный	4000К	1100Лм	Ø95	118x7мм
013136	KZ-2-DLB-12-WW	12Вт	Черный	3000К	1050Лм	Ø95	118x7мм

**ТЕХНИЧЕСКИЕ ХАРАКТЕРИСТИКИ**

- Рабочее напряжение: 100-240В
- Индекс цветопередачи: Ra 80
- Угол рассеивания: 24°
- Степень защиты: IP20
- Рабочая температура: -50..+50°C
- Срок службы: 35000ч

# РУКОВОДСТВО ПО МОНТАЖУ



1. Подготовьте прорезь для встройки светильника в соответствии с указанным в инструкции размером.

2. Подключите разъем драйвера к светильнику. Подключите входные провода драйвера к проводам питающей сети 220В и разместите драйвер в запотолочном пространстве.

3. Отогните пружинные ушки светильника вверх и установите светильник в монтажное отверстие.

4. Включите питание. Готово!

## ВНИМАНИЕ!

**Перед началом всех работ отключите электропитание!**

**Все работы должны проводиться только квалифицированным специалистом.**

## 1 ТРЕБОВАНИЯ ПО БЕЗОПАСНОСТИ

- Конструкция изделия удовлетворяет требованиям электро- и пожарной безопасности по ГОСТ 12.2.007.0-75.
- Монтаж и подключение изделия должны производиться квалифицированным специалистом со строгим соблюдением техники безопасности.
- Монтаж и подключение изделия производить только при отключенном питании.
- Перед включением питания убедитесь в правильности всех подключений, надежности фиксации проводов в клеммниках, отсутствии угрозы короткого замыкания.
- Убедитесь, что изделие установлено правильно и в соответствии с требованиями пожарной безопасности.
- В случае неисправности изделия немедленно отключите питание и обратитесь по месту приобретения изделия.
- Не пытайтесь самостоятельно отремонтировать изделие.

## 2 ТРЕБОВАНИЯ ПО МОНТАЖУ И ЭКСПЛУАТАЦИИ

- Не превышайте рабочее напряжение изделия.
- В сетях с частыми или сильными перепадами напряжения подключайте изделие только через стабилизатор напряжения.
- Не допускайте попадания влаги или образования конденсата на компонентах изделия.
- Не допускайте механических повреждений корпуса, изоляции проводов и других частей изделия.
- Категорически запрещается эксплуатация изделия, имеющего следы влаги или механических повреждений.
- Не устанавливайте изделие вблизи нагревательных приборов, нагретых предметов или поверхностей с температурой выше 40 градусов.
- Не накрывайте изделие, обеспечьте свободную естественную вентиляцию задней поверхности корпуса.

## 3 ГАРАНТИЙНЫЙ ТАЛОН

- Срок гарантийного обслуживания изделия составляет 24 месяца с момента продажи.
- Гарантийные обязательства распространяются на случаи производственного брака при отсутствии фактов, указывающих на неправильное обращение с изделием или нарушение требований по монтажу и эксплуатации.
- Гарантийные обязательства не выполняются при:
  - наличии следов механических, термических или химических повреждений;
  - наличии следов влаги;
  - наличии следов самостоятельного ремонта или вмешательства в конструкцию светильника;
  - поломках, вызванных неправильным подключением, превышением указанного напряжения или нарушениями требований по технике безопасности;
- По всем вопросам, связанным с гарантийным обслуживанием, вы можете обратиться по месту приобретения изделия.
- Отметки о продаже:

i. Артикул: \_\_\_\_\_

ii. Модель: \_\_\_\_\_

iii. Дата продажи: \_\_\_\_\_

М.П.

iv. Продавец: \_\_\_\_\_